

# Tower Brace Set

## タワーブレースセット No. MGH480

### 取扱説明書

**AutoExe**  
A New Driving Sensation

株式会社オートエクゼ

〒135-0051 東京都江東区枝川2-15-8  
TEL 03-6458-7251 FAX 03-6458-7261

この度は、オートエクゼ タワーブレースセット をお買い上げいただき誠にありがとうございます。本書は、当製品を車輻に組付ける前に行う作業、組付ける時の注意点が記載してあります。作業を行う前に必ずご一読いただき、お取付の際には本書に従って作業を進めていただくようお願いいたします。また作業終了時には本書を必ずお客様にお渡しください。

### ご注意 ※当製品の装着に際し、以下の注意事項を厳守してください。

1. 本書に記載する説明に従って装着を行うこと。本書に記載する以外で、当製品の取付上やむをえない場合を除く製品の加工・改造・分解および、車輻の改造は絶対行わないこと。
2. 当製品の通常の取り付けに関しては、法律に定める自動車分解整備の項目に該当するものではありませんが、作業の方々は自動車整備を専門に3年以上経験をされている方、又は当該経験者の監督下で作業が可能なる方を原則とします。
3. 純正部品の取外・取付作業は、マツダ(株)発行の整備解説書を参照して作業を行うこと。
4. 当製品の装着は、下記に記す適合車種欄に記載する車両にのみ行うこと。
5. 製品は、原則としてクレームには応じかねますので、あらかじめご了承ください。また、車体に改造が施されていたり、純正でない部品が取り付けられていた場合、または日常点検を怠ったために発生した事故等については、一切の責任を負いません。

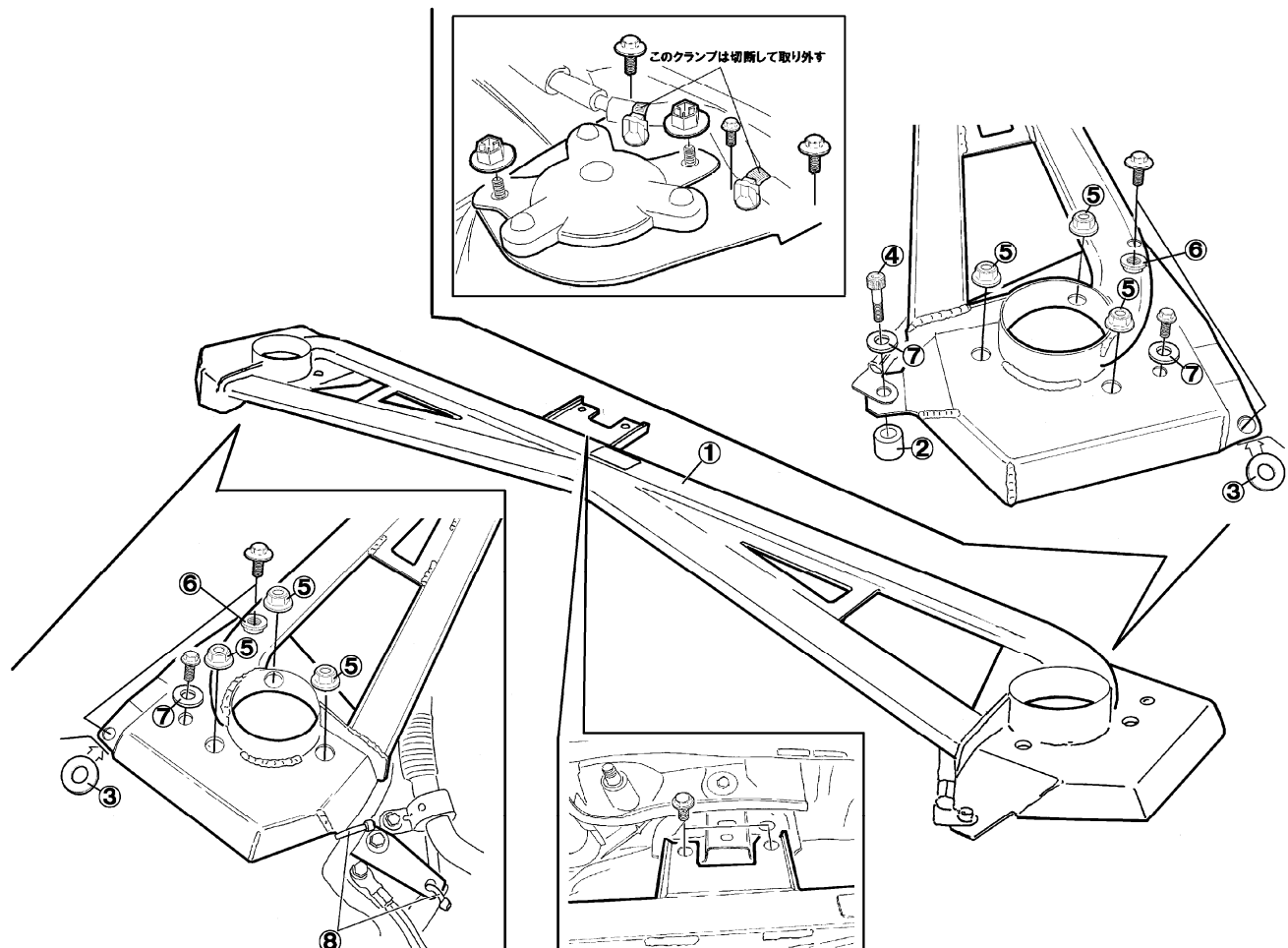
### 適合車種

アテンザスポーツ/アテンザスポーツワゴン GH系 2WD

### 装着手順【フロントセクション】

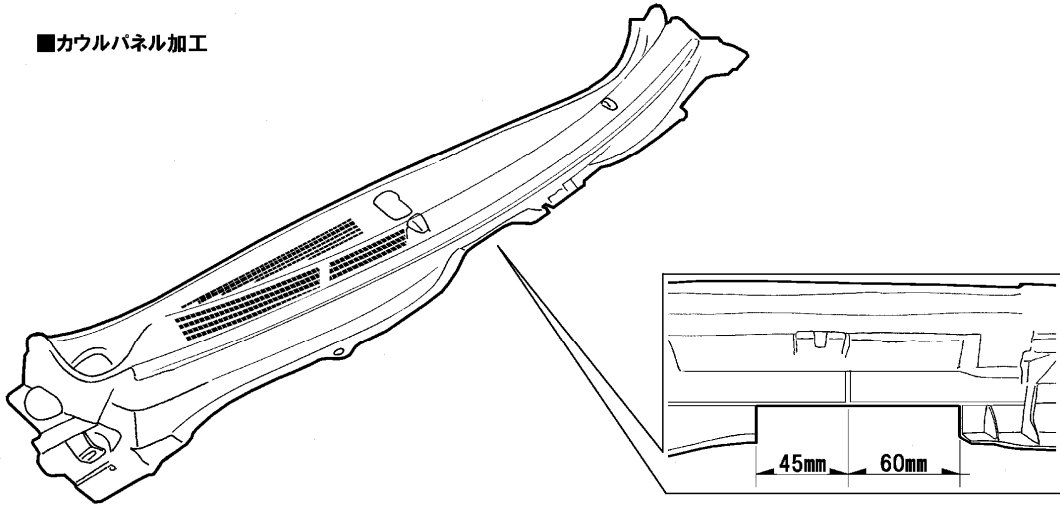
No.	品名	仕様	数	No.	品名	仕様	数
①	フロントタワーブレース	スチール製レト塗装	1	⑤	フランジナット	M10	8
②	マウントカラー		1	⑥	フランジナット	M8	2
③	アルミスパーサー		2	⑦	ブレンワッシャー	M6	3
④	ヘックスボルト	M6×35	1	⑧	タイラップ		2

1. ワイバーアーム、カウルパネル、左右のフロントサスタワーのカバーとアッパーマウントのナット(片側3個)を取り外します。
2. 左右のサスタワーの上にあるストラットバープレートと中央に位置するワイバーブラケットのボルト(2個)を取り外します
3. 右側サスタワー前方に位置するハーネスブラケットを取り外します。
4. ①フロントタワーブレースを図示を参考に装着します



5. カウルパネルを図示寸法を参考に加工します
6. 加工したカウルパネルとワイバーアームを元に戻して作業完了です。

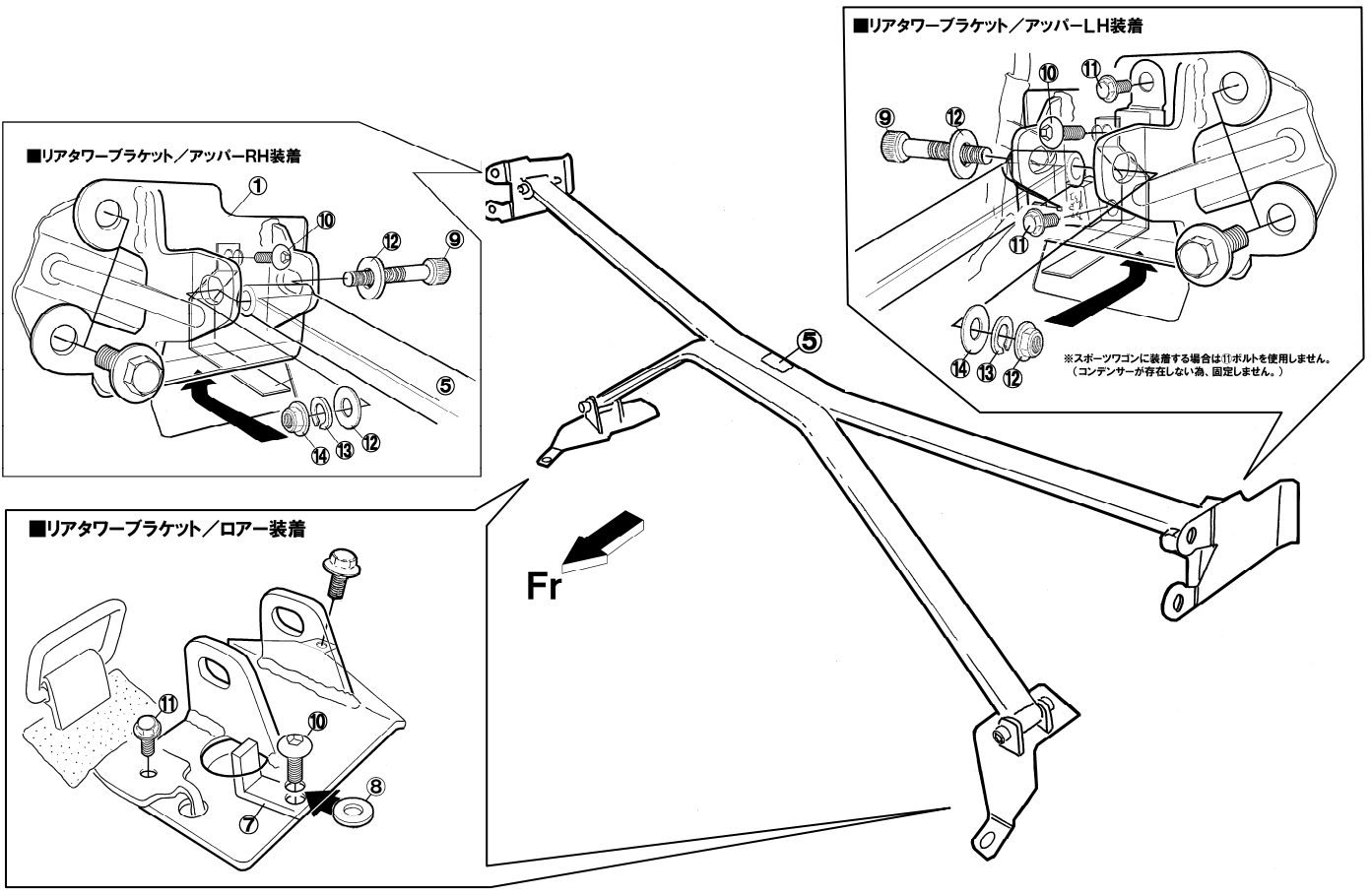
■カウルパネル加工



装着手順【リアセクション】

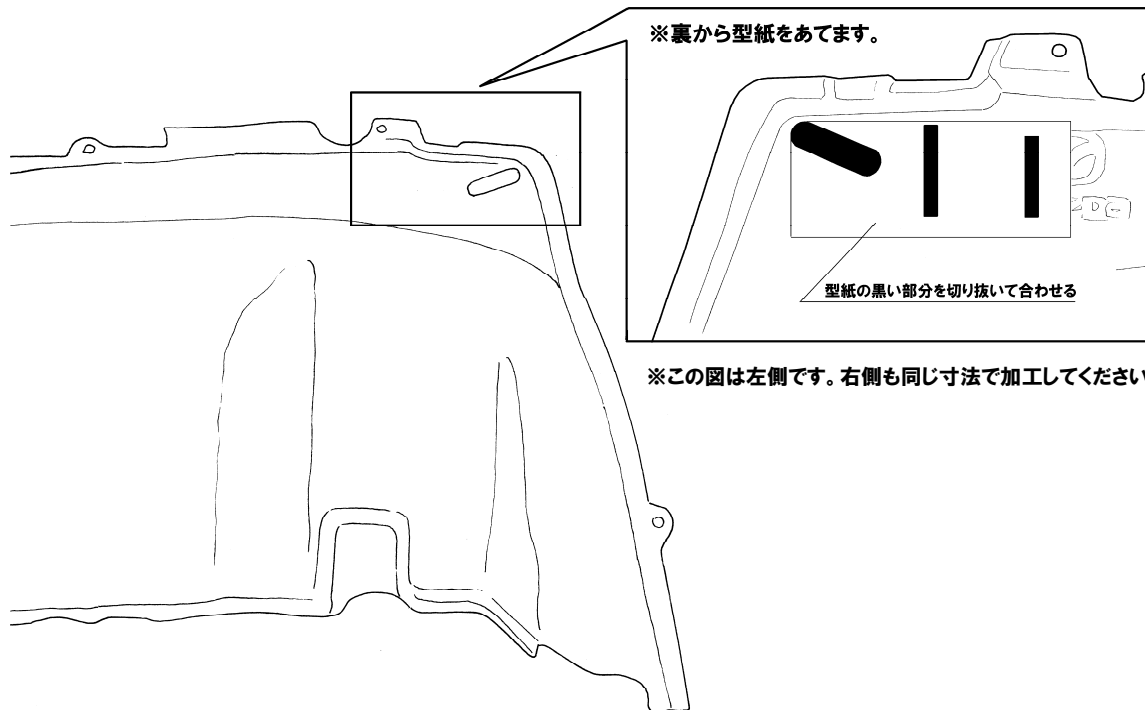
No.	品名	仕様	数	No.	品名	仕様	数
①	リアタワーブラケット/アッパー-RH	スチール製レド塗装	1	⑧	マウントカラー	アルミ製	2
②	リアタワーブラケット/アッパー-LH	スチール製レド塗装	1	⑨	ヘックスボルト	M10×65	4
③	リアタワーブラケット/ロー-RH	スチール製レド塗装	1	⑩	ボタンヘッドボルト	M8×20	4
④	リアタワーブラケット/ロー-LH	スチール製レド塗装	1	⑪	フランジボルト	M6×15	4
⑤	リアブリッジバー	スチール製レド塗装	1	⑫	プレーンワッシャー	M10	8
⑥	プレートナット/アッパー	M8	2	⑬	スプリングワッシャー	M10	4
⑦	プレートナット/ロー	M8	2	⑭	袋ナット	M10	4

1. リアスカッププレート(左右ドア)タイヤハウストリム(左右)、トランクエンドトリム、トランクサイドトリム(左右)、アッパートランクサイドトリム(左右)を取り外します。
2. アテンザスポーツに装着する場合は左側のシートストライカー後方のコンデンサー(2個)を予め取り外しておきます。
3. 図示を参考に①②リアタワーブラケット/アッパーをシートストライカーを固定しているボルトと⑪フランジボルトを使用して固定します。  
※アテンザスポーツに装着する場合は、2. で取外したコンデンサーを⑪フランジボルトを使用して共締めします。
4. 図示を参考に③④リアタワーブラケット/ローをリアシートクッションを固定しているボルトと付属ボルト類を使用して固定します。



5. トランクサイドトリム(左右)の裏側に別紙“トランクサイドトリム加工用型紙”をあて、該当箇所を切り抜いて車両に装着します。
6. 1. で取り外した部品を元に戻します。
7. 付属ボルトを使用してリアブリッジバーを固定します
8. トランクカーペットを図示の寸法に合わせて切り抜いて車両に装着して作業完了です。

■トランクサイドトリム加工



※この図は左側です。右側も同じ寸法で加工してください。

■トランクカーペット加工寸法

※この図は右側です。左側も同じ寸法で加工してください。

