

Flame End Brace Set

フレームエンドブレースセット No. MDE490

取扱説明書

AutoExe
A New Driving Sensation

株式会社オートエクゼ
〒104-0054 東京都中央区勝どき 4-6-1
TEL 03-3531-8151 FAX 03-3531-8152

この度は、オートエクゼ フレームエンドブレースセットをお買い上げいただき誠にありがとうございます。本書は、当製品を車輻に組み付ける前に行う作業、組み付ける時の注意点が記載してあります。作業を行う前に必ずご一読いただき、お取付の際には本書に従って作業を進めていただくようお願いいたします。また作業終了時には本書を必ずお客様にお渡しください。

ご注意 ※当製品の装着に際し、以下の注意事項を厳守してください。

1. 本書に記載する説明に従って装着を行うこと。本書に記載する以外で、当製品の取付上やむをえない場合を除く製品の加工・改造・分解および、車輻の改造は絶対行わないこと。
2. 当製品の通常の取り付けに関しては、法律に定める自動車分解整備の項目に該当するものではありませんが、作業の方々は自動車整備を専門に3年以上経験をされている方、又は当該経験者の監督下で作業が可能な方を原則とします。
3. 純正部品の取外・取付作業は、マツダ(株)発行の整備解説書を参照に作業を行うこと。
4. 当製品の装着は、下記に記す適合車種欄に記載する車両にのみ行うこと。
5. 製品は、原則としてクレームには応じかねますので、あらかじめご了承ください。また、車体に改造が施されていたり、純正でない部品が取り付けられていた場合、または日常点検を怠ったために発生した事故等については、一切の責任を負いません。

適合車種

デミオ DE系 2WD

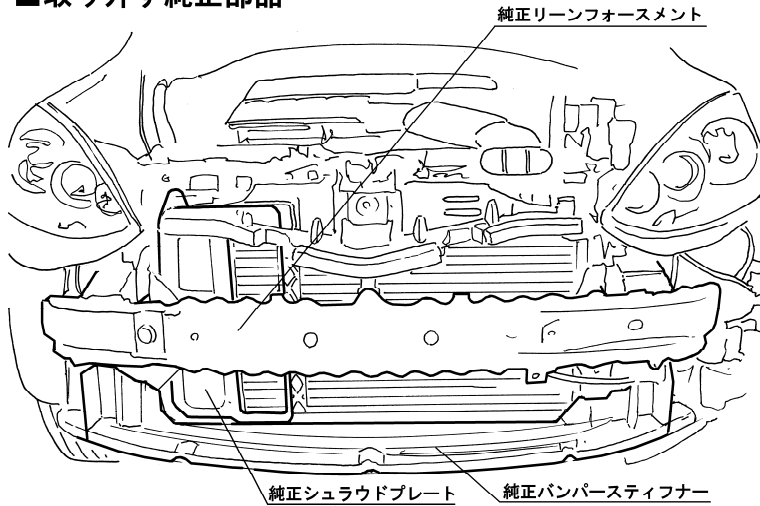
構成部品

No.	品名	仕様	数	No.	品名	仕様	数
①	フロントエンドバー	スチール製レッド塗装	1	⑥	リアエンドバー	スチール製レッド塗装	1
②	マウントプレート	スチール製レッド塗装	2	⑦	フランジボルト	M8×20	4
③	スペーサー	25×14 t=2, 3	2	⑧	フランジナット	M8	4
④	フランジボルト	M8×20	2	⑨	ブレンワッシャー	M8	4
⑤	フランジナット	M8	2				

フロント側装着

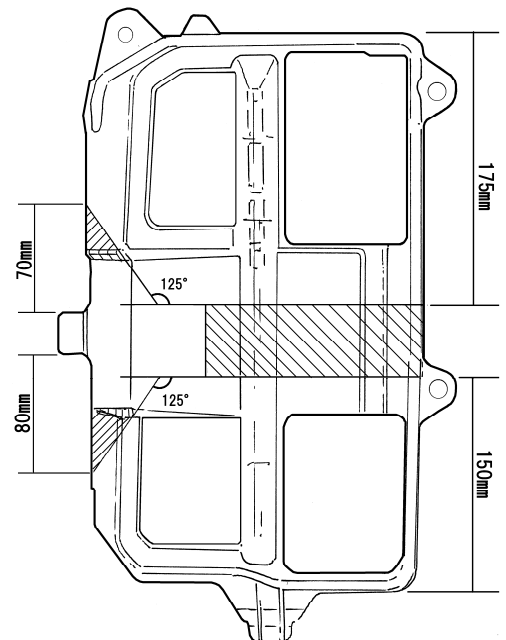
1. 純正フロントバンパーを取り外します。
2. 純正バンパースティフナー／純正リーンフォースメントを取り外します。
※リーンフォースメントの脱着には周辺のハーネスやホーン等の取り外しが必要になりますので、予めご注意ください。
3. 純正ラジエターの右前に位置する純正シュラウドプレートを取り外します。
4. 純正シュラウドプレートを図示を参考に加工し、元に戻します。

■取り外す純正部品

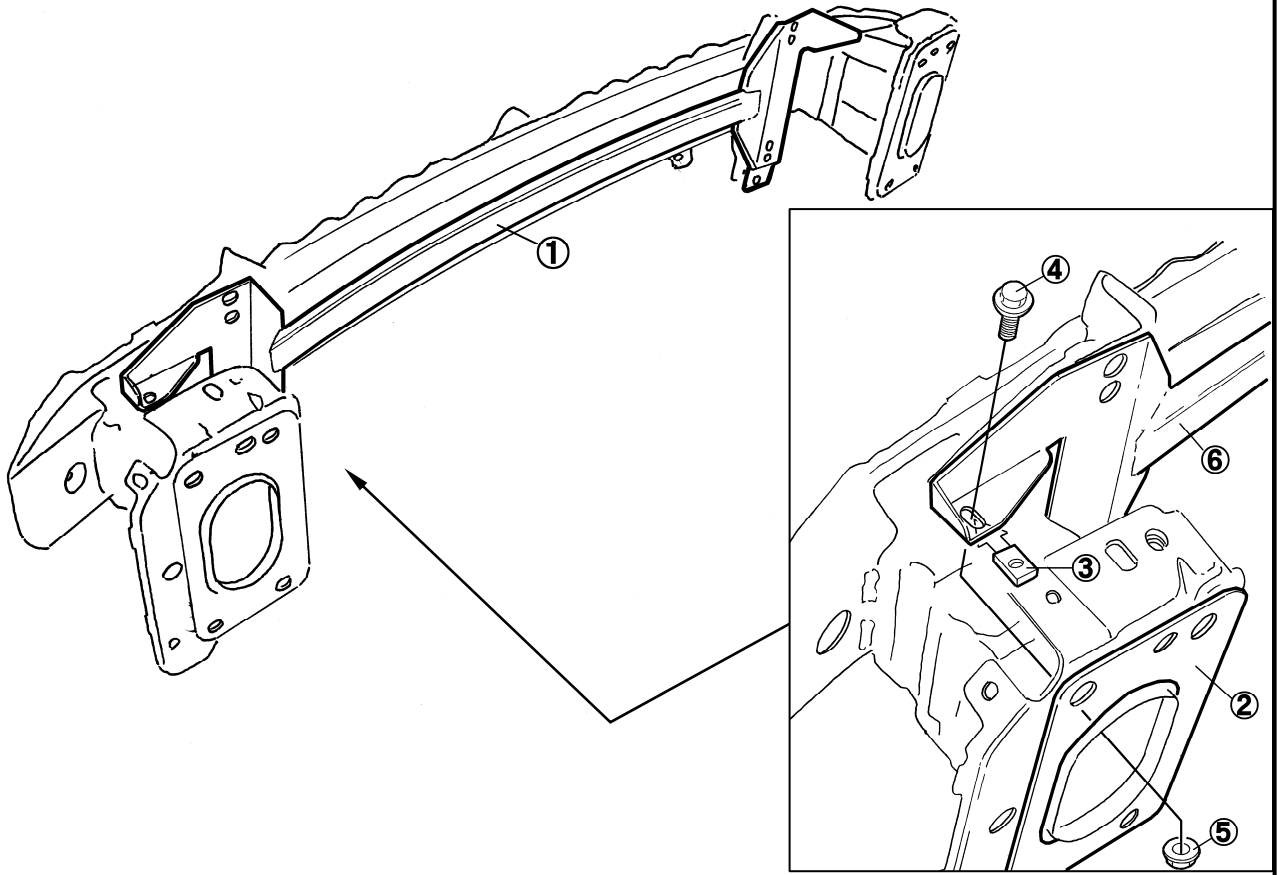


■純正シュラウドプレート加工

※カッター等を使用し、斜線部分を切り取ります。



5. 純正リーンフォースメントにプレート、フロントエンドバーを装着します。
6. 5. でアッセンブリーした純正リーンフォースメントを元に戻します。
7. 2. で取り外した純正バンパースティフナーを元に戻します。
8. 純正フロントバンパーを元に戻して作業完了です。



リ ア側装着

9. 純正リアバンパー内側(左右)のボディ側に位置するナットを2個取り外します。
10. リアエンドプレースをリアバンパーとボディの隙間にもぐりこませます。
11. 7. で取り外したナットと付属ボルト類を使用して、ボディ後端に固定します。

