

# Member Brace Set

## メンバーブレースセット No. MBL470

### 取扱説明書

**AutoExe**  
A New Driving Sensation

株式会社オートエクゼ  
〒104-0054 東京都中央区勝どき 4-6-1  
TEL 03-3531-8151 FAX 03-3531-8152

この度は、オートエクゼ メンバーブレースセットをお買い上げいただき誠にありがとうございます。本書は、当製品を車輻に組み付ける前に行う作業、組み付ける時の注意点が記載してあります。作業を行う前に必ずご一読いただき、お取付の際には本書に従って作業を進めていただくようお願いいたします。また作業終了時には本書を必ずお客様にお渡しください。

#### ご注意 ※当製品の装着に際し、以下の注意事項を厳守してください。

1. 本書に記載する説明に従って装着を行うこと。本書に記載する以外で、当製品の取付上やむをえない場合を除く製品の加工・改造・分解および、車輻の改造は絶対行わないこと。
2. 当製品の通常の取り付けに関しては、法律に定める自動車分解整備の項目に該当するものではありませんが、作業の方々は自動車整備を専門に3年以上経験をされている方、又は当該経験者の監督下で作業が可能なる方を原則とします。
3. 純正部品の取外・取付作業は、マツダ(株)発行の整備解説書を参照して作業を行うこと。
4. 当製品の装着は、下記に記す適合車種欄に記載する車両にのみ行うこと。
5. 製品は、原則としてクレームには応じかねますので、あらかじめご了承ください。また、車体に改造が施されていたり、純正でない部品が取り付けられていた場合、または日常点検を怠ったために発生した事故等については、一切の責任を負いません。

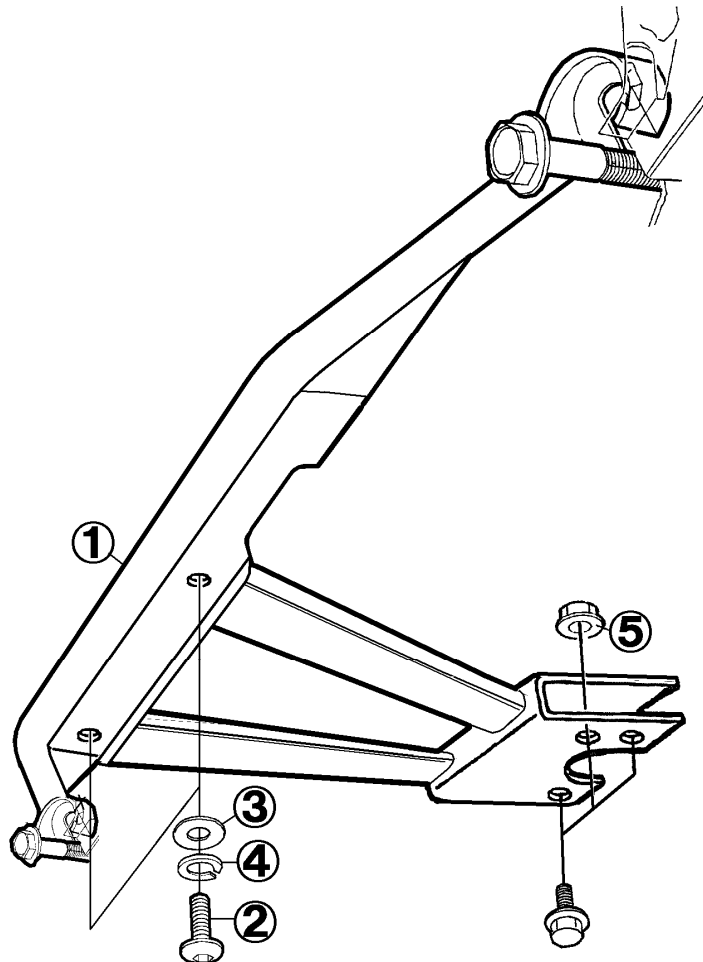
#### 適合車種

アクセラスポーツ/マツダスピードアクセラ BL系 2WD

#### 装着手順【フロントセクション】

No.	品名	仕様	数	No.	品名	仕様	数
①	フロントサポートバー	スチール製レッド塗装	1	④	スプリングワッシャー	M10 対応ユニクロメッキ	2
②	ボタヘッドボルト	M10×25 ユニクロメッキ	2	⑤	フランジナット	M10 ユニクロメッキ	1
③	ブレンワッシャー	M10 対応ユニクロメッキ	2				

1. フロントロアアーム前側のピボット(付け根)のボルトを緩め、①フロントサポートバーが入る程度に引き抜きます。
2. クロスメンバーの中央に装着されているブラケット(クラッシュボックス)を取り外します。
3. ①フロントサポートバーを純正ボルトと付属ボルトを使用して装着します。



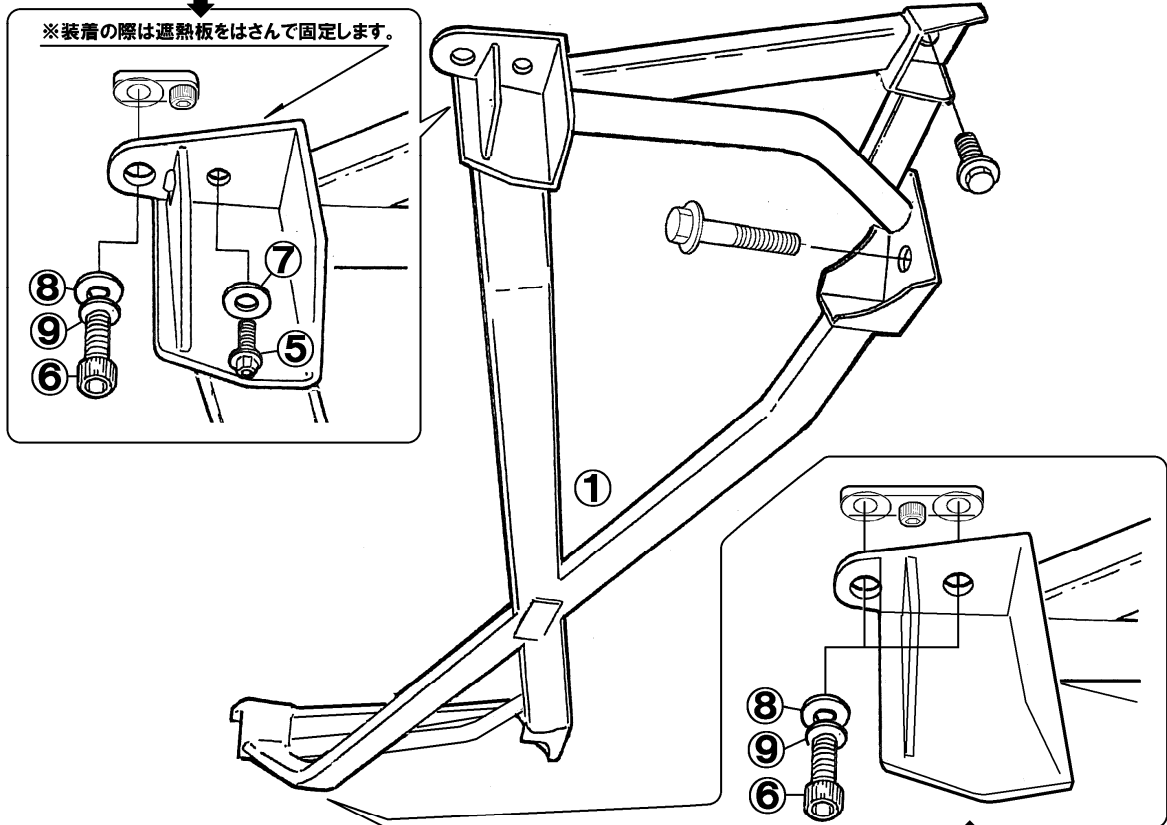
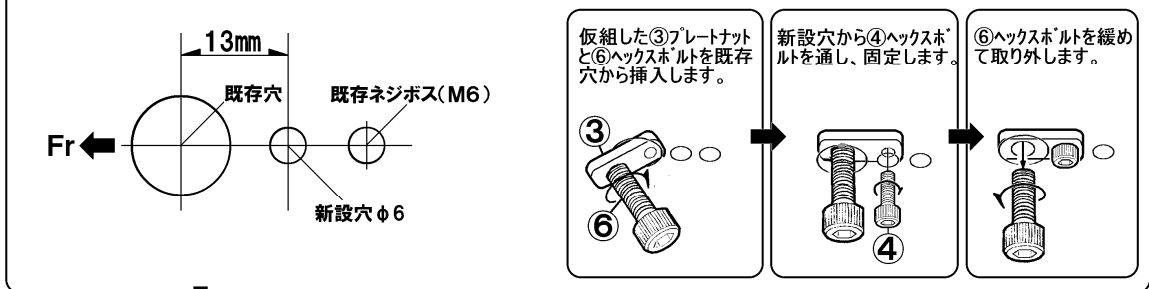
## 装着手順【リアセクション】

No.	品名	仕様	数	No.	品名	仕様	数
①	リアクロスバー	スチール製レット'塗装	1	⑥	ヘックスボルト	M8×25 ユニクロメッキ	3
②	プレートナットRH	スチール製ユニクロメッキ	1	⑦	プレーンワッシャー(小)	M6 対応ユニクロメッキ	1
③	プレートナットLH	スチール製ユニクロメッキ	1	⑧	プレーンワッシャー(大)	M8 対応ユニクロメッキ	3
④	ヘックスボルト	M5×15 ユニクロメッキ	2	⑨	スプリングワッシャー(大)	M8 対応ユニクロメッキ	3
⑤	セムスボルト	M6×20 ユニクロメッキ	1				

1. トレーリングリンク付近の樹脂製のアンダーガードを左右取り外します。※この部品は本製品の装着には使用しません。
2. リアクロスメンバーの前側の取付ボルトを左右取り外します。
3. 前側のリアアームのピボット(付け根)のボルトを取り外します。
4. ①リアクロスバーを2, 3で取り外した純正ボルトと付属ボルトを使用して仮組みします。
5. ①リアクロスバーの前側の固定ポイントの穴(右1箇所、左2箇所)にマーキングをします。
6. 一旦、①リアクロスバーを取り外し、図示指示に従い、プレートナットを装着します。
7. 再度、①リアクロスバーを2, 3で取り外した純正ボルトと付属ボルトを使用して装着して作業完了です。

### プレートナット装着LH

仮組時のマーキングと既存穴を基準に穴開加工し、プレートナットを装着します。



### プレートナット装着RH

仮組時のマーキングと既存穴を基準に穴開加工し、プレートナットを装着します。

